



Pister Multikupplungen PMK

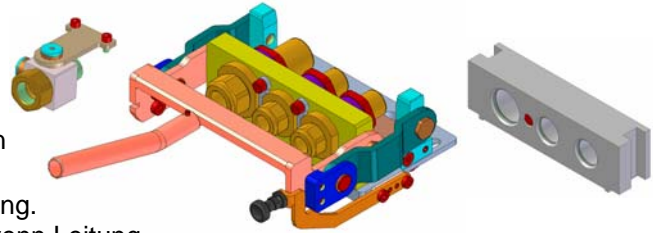


Pister Kugelhähne GmbH
Vogesenstr. 37 · D-76461 Muggensturm
Tel.: +49 (0)7222-5002 0
www.pister-gmbh.com
technik@pister-gmbh.com
KB 950-01 Rev. 03.2010/0

PMK Multikupplung

Lieferumfang:

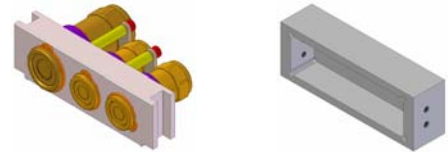
- Mechanik mit installierten Kupplungssteckern
- Schutzplatte für Kupplungsstecker
- Bei DN20 und DN25 hydraulische Verriegelung.
(Verhindert das Öffnen der Multikupplung, wenn Leitung unter Druck steht)



WP Wechselplatte (Standard)

Lieferumfang:

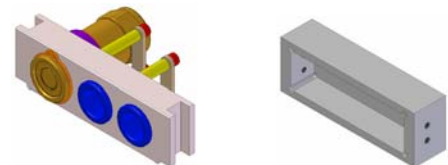
- Beinhaltet die Kupplungsmuffen entsprechend zu den in der Multikupplung installierten Kupplungssteckern
- Parkstation



WP Wechselplatte (Sonder)

Lieferumfang:

- Beinhaltet die Kupplungsmuffen und Schutzkappen für nicht benötigte Leitungen
- Parkstation



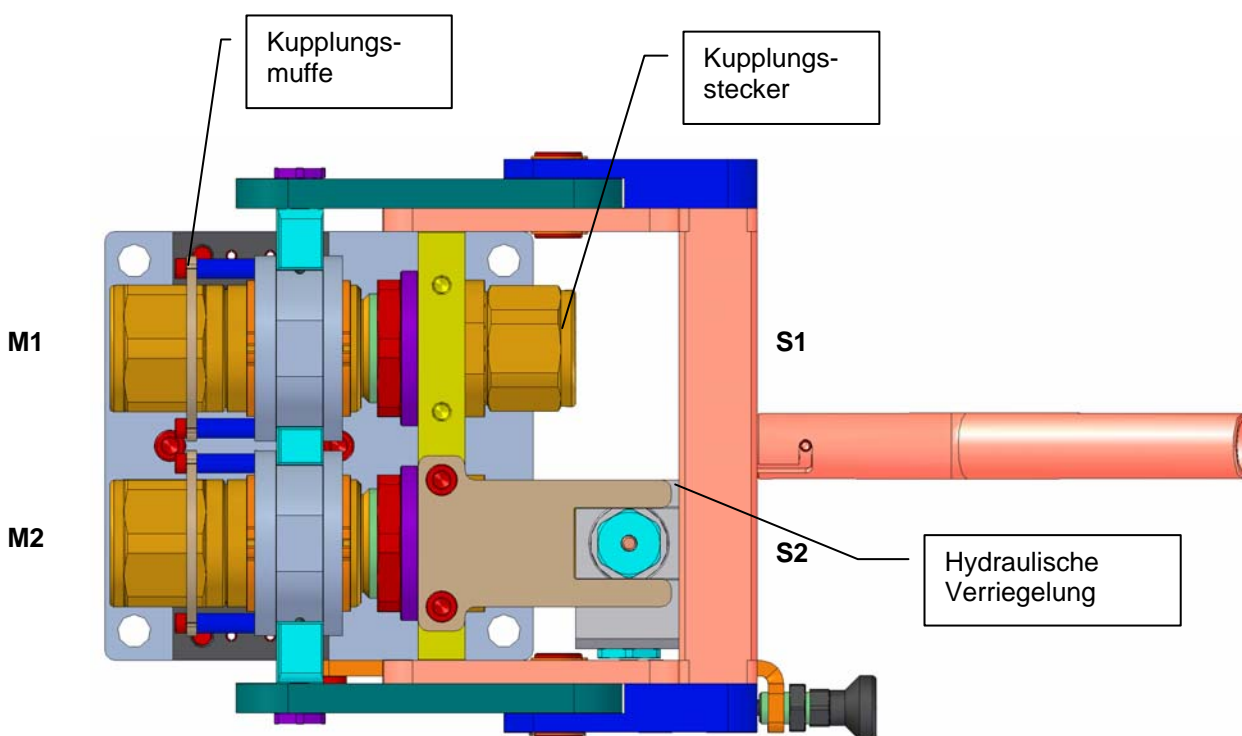
Technische Daten

- Einsatz von Hochdruckkupplungen bis 450 bar
- Kupplungen verschiedener Nennweiten in einer Multikupplung möglich
- Verdrehschutz für Kupplungen (Erhöhung der Lebensdauer)
- Robuste, modulare Bauweise
- Abnehmbarer Griff
- Kniehebel-Mechanismus für optimalen Weg-Kraft-Verlauf (Gebrauchsmusterschutz)
- Selbsthemmend im gekuppelten Zustand
- Verwendung gehärteter Stähle und Zink-Nickel-Beschichtung als Korrosionsschutz
- Integrierte Rasterung
- Ab Nennweite DN20 bei Kupplungstyp 2 mit hydraulischer Verriegelung gegen versehentliches Öffnen unter Druck ausgerüstet
- Maschinenseite: Stecker - Werkzeugseite: Muffe
- Kupplungen: Muffe metallisch dichtend, Stecker doppelt abgedichtet
- Sonderkonstruktionen auf Anfrage möglich!

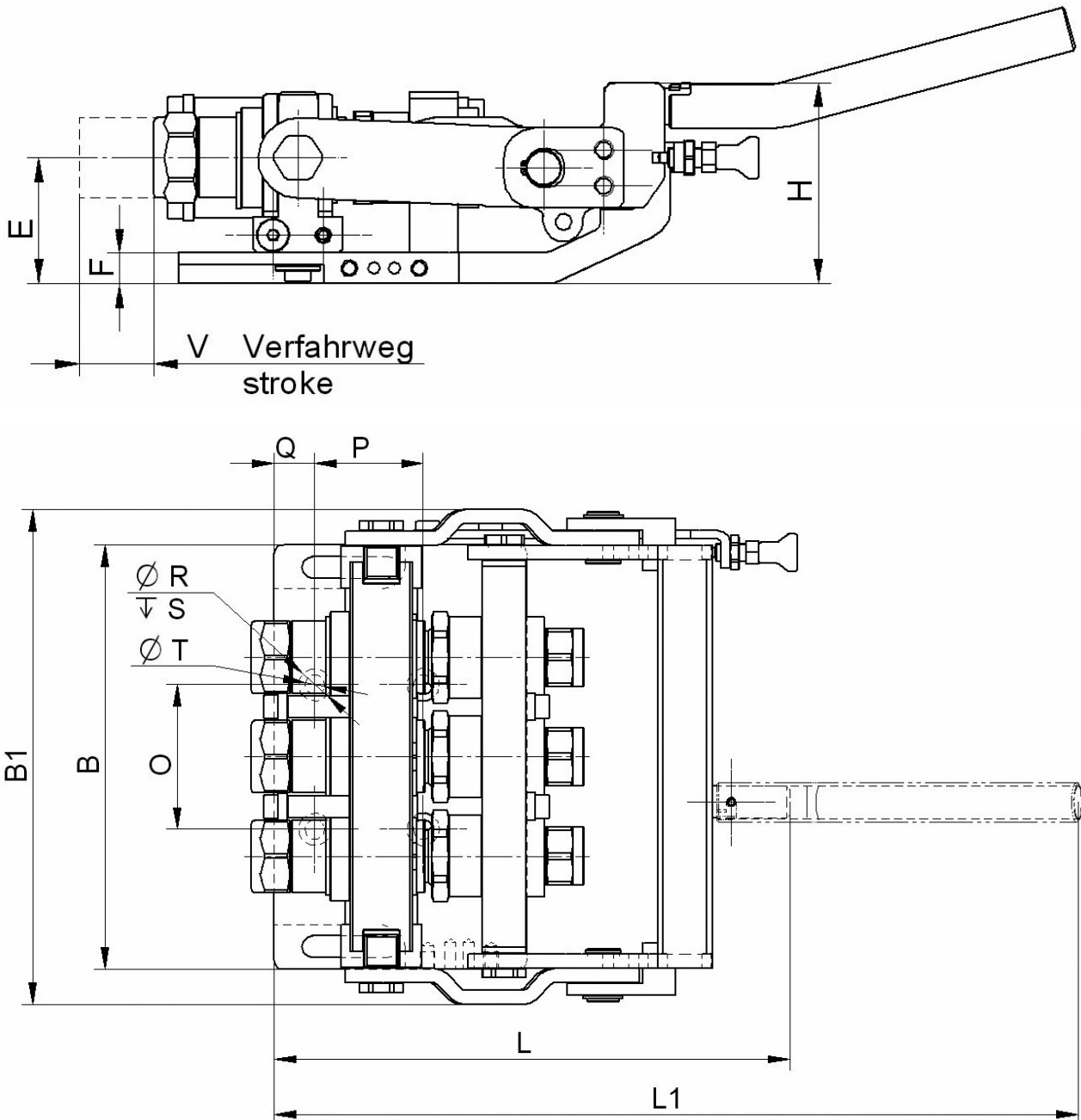
Folgende Kupplungsgrößen sind erhältlich:

Kupplungs- typ	DN	Stecker (S) Maschinenseite Anschluss-Gew.	Muffe (M) Werkzeugseite Anschluss-Gew.	max. Druck (bar)	Durchfluss $\Delta p=3\text{bar}$ (l/min)
1	13	G3/4	G3/4	330	90
1	20	G1	G1	330	200
2	13	G1/2	G1/2	450	100
2	20	G1	G1	450	240
2	25	G3/2	G5/4	375	650

Bitte beachten: Kupplungstyp 1 und 2 können nicht zusammen in derselben Multikupplung verwendet werden!



Grundabmessungen, Maßblatt



Baugröße		B	B1	L	L1	H	V	E	F	O	P	Q	R	S	T
I	PMK mit 2 Kuppl. DN13 Typ 1	140,0	161,0	-	310,0	75,0	30,0	45,0	15,0	100,0	120,0	15,0	15,0	8,5	9,0
II	PMK mit 2 Kuppl. DN13 oder DN20	165,0	204,0	291,0	487,0	100,0	37,0	62,5	15,0	80,0	60,0	22,5	18,0	10,5	11,0
III	PMK mit 3 Kuppl. DN13 oder DN20	274,0	235,0	291,0	487,0	100,0	37,0	62,5	15,0	80,0	60,0	22,5	18,0	10,5	11,0
IV	PMK mit 2 Kuppl. DN25, DN20 oder DN13	220,0	302,0	420,0	616,0	151,0	46,0	81,0	15,0	190,0	210,0	15,0	---	---	17,0

Technische Änderungen vorbehalten!